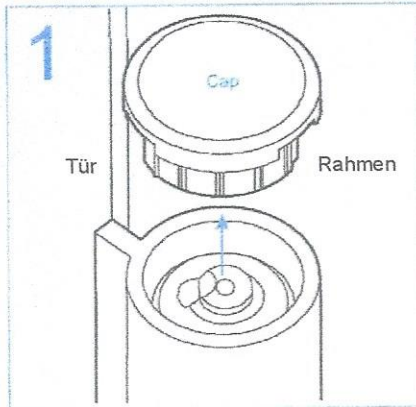


100/200 NK series

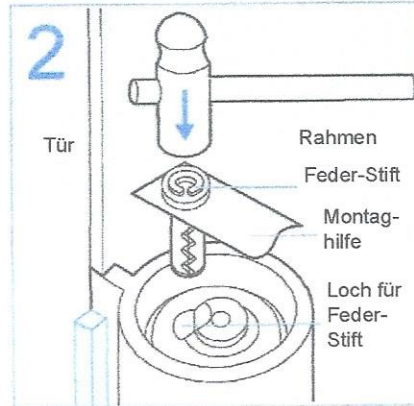
■ Einstellung vom Türband und Regulierung

*Beim einhängen der Tür die Kerbe in der Welle des Dämpferscharniers mit der Öffnung in der Türseitenklappe ausrichten

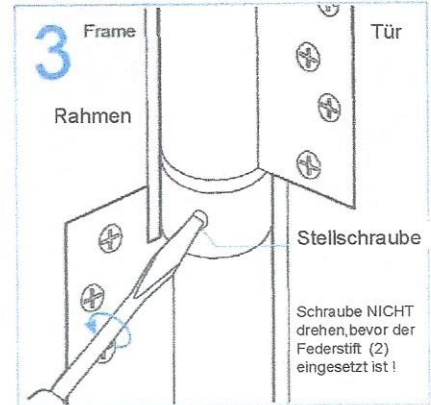
● Federband



- Abdekkappe entfernen

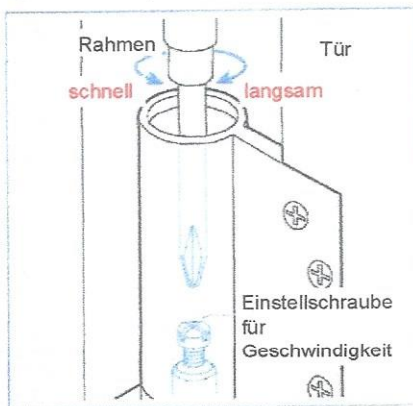


- Federstift einsetzen.
- Türe öffnen von 0° auf 10° bis Bohrung übereinstimmt
- Federstift einsetzen und mit Hammer einschlagen. Nur den mitgelieferten Stift benutzen. KEINE Schrauben oder andere Bolzen verwenden!!



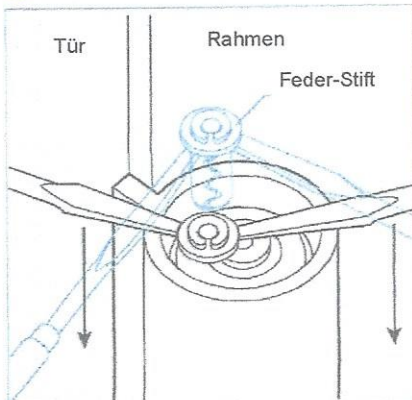
- Türe auf 90° öffnen
- voreingestellte Schraube im Gegenuhrzeigersinn (linkss drehen) um 3-4 Umdrehungen herausdrehen. Die SCHRAUBE darf max. 1 mm vorstehen.
- Schraube NICHT drehen, bevor der Federstift (2) eingesetzt ist!

● Dämpferband



- Türschließgeschwindigkeit einzustellen, Entfernen Sie die Kappe vom Scharnier und dem Dämpfergelenk
- Drehen Sie die Geschwindigkeitseinstellschraube nach rechts: langsamer nach links : schneller

● Demontieren der Türe



1. Türe bis 90° öffnen Stellschraube im Uhrzeigersinn um 3 bis 4 Umdrehungen drehen. Stellen sie sicher, dass die voreingestellte Schraube wieder auf das Original eingestellt ist. Position wie Werkeinstellung
2. Schließe die Tür. Die Tür sollte bei ca. 5° stoppen wie in der Abbildung links gezeigt. Schliessen sie di Türe vorsichtig
(Drücken oder schließen Sie die Tür nicht vor dem Entfernen des Federstifts.)
3. Wenn Sie die Tür wieder einhängen, stellen Sie sicher dass die Tür im gleichen Winkel zurückgestellt wird wie es entfernt wurde. (Der Winkel, zu dem die Kerbe an der Klappenwelle zugewandt ist..)